

Lehrgang Coaching Teamleader mit Leadership Modulen SVF



Inhalt:

- Selbstkenntnis
- Selbstmanagement
- Kommunikation
- Konfliktmanagement
- Teamführung

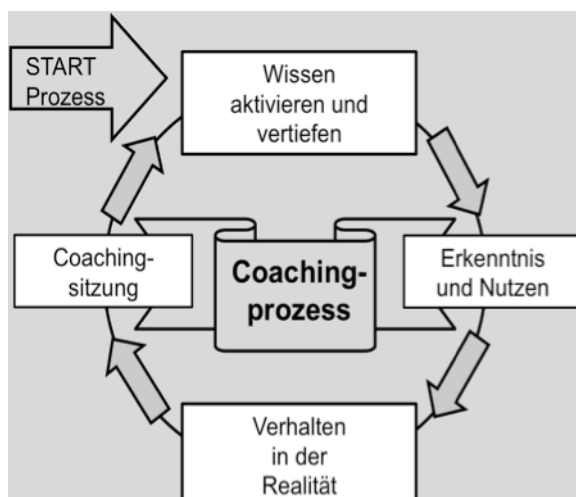
Ausbildungsziele

- Sich und das Verhalten anderer besser kennen lernen, seine Stärken als Führungsperson zu stärken, sie gewinnbringend einzusetzen und an den Schwächen zu arbeiten
- Ziele setzen und erreichen, seine Work-Life- Balance und Zeitplanung im Griff haben
- Instrumente zum aktiven Zuhören bewusst anwenden, zeitgerecht über verschiedene Wahrnehmungskanäle informieren, mit Fragen Führen und Feedbackregeln einhalten
- Das Konfliktmanagement sicher anwenden und dabei Konflikte rechtzeitig erkennen, konfrontieren, Sache und Person trennen und win-win Situationen schaffen
- Den Führungsstil situationsbedingt anpassen, klare Regeln in der Führung aufstellen und durchsetzen, Sitzungen und Mitarbeitergespräche kompetent leiten können

Ablauf

Die Leadership Module absolvieren Sie im Rahmen eines Coachingprozesses. Sie lernen und erfahren an der eigenen Person, was ein Verhaltensentwicklungsprozess ist. Das Lernerlebnis findet in der eigenen Realität und nicht an Fallbeispielen statt. Dieses Vorgehen setzt eine hohe Motivation und Bereitschaft zur Arbeit mit sich selbst und zur kritischen Selbstreflexion voraus. Sie aktivieren und vertiefen gleichzeitig auch Ihre Leadership-Kompetenz.

An 11 Coaching-Sitzungen à 1,5 Stunden, verteilt über 6-15 Monate und wöchentlichem Selbststudium von 1-2 Stunden, arbeiten Sie intensiv an Ihrer Persönlichkeit und an Themen aus dem Bereich Leadership.



Leadership Module SVF

Kickoff-Sitzung

Selbstkenntnisse

1. Positives Denken / 1x1 der Persönlichkeit
2. Ziele setzen und erreichen

Selbstmanagement

3. Zeitmanagement
4. Positive Ausstrahlung durch Selbstbewusstsein

Kommunikation

5. Setzen Sie sich durch
6. Gelungene Rhetorik

Konfliktmanagement

7. „Nein sagen“ ohne zu verletzen
8. Konfliktmanagement

Teamarbeit und Führung

9. Erfolgreiche Teamarbeit
10. Mitarbeiterführung

Unser Coachingkonzept

Standortbestimmung	Systemisches Coaching	Training	Selbststudium
			
<p>Sie können mit einer Standortbestimmung zu Beginn und am Schluss des Coachings den Mehrwert der Ausbildung überprüfen</p>	<p>Sie profitieren alle 4-6 Wochen anlässlich der Coaching-Sitzung während 1,5 Stunden von einem professionellen Coach</p>	<p>Sie finden in Ihrem Coach den idealen Trainer zur Weiterentwicklung Ihrer Fertigkeiten wie Präsentationstechnik, Verkaufsgespräche etc.</p>	<p>Sie aktivieren Ihr Wissen in kurzer Zeit mit Booklets Merkblättern und Hörbüchern (geeignet für unterwegs im Auto oder Zug)</p>

Sie haben den Vorteil einer individuellen, modular aufgebauten Einzelausbildung

Der Lehrgang wird individuell nach Ihren Bedürfnissen durchgeführt. Sie geben den Takt und die Intensität der Ausbildung selber an. Sie profitieren von einem kompetenten Coach. Anlässlich der Kick-off Sitzung werden Ihre Ausbildungsbedürfnisse mit einer Selbsteinschätzung und dem persönlichen Gespräch mit dem Coach herausgefunden und zusammengestellt.

Sie sparen mit Ihrem Einzelcoaching viel Zeit und Geld

Die Ausbildung ist voll auf Ihre eigenen Bedürfnisse ausgerichtet. Sie arbeiten ungestört und voll konzentriert „unter vier Augen“ mit Ihrem Coach. Die Coachingsitzungen dauern 1,5 Stunden. Wenn Sie es wünschen kommen wir zu Ihnen in den Betrieb – Sie sparen sich so auch die Reisezeit.

Sie haben den Komfort anlässlich der Coaching-Sitzungen auch Fertigkeiten zu trainieren

Ihr Coach ist auch in der Lage wichtige aktuell benötigte Führungs- und Verkaufsfertigkeiten wie Präsentationen, Mitarbeitergespräche, Verkaufsgespräche, Mentaltrainingstechniken etc. mit den Klienten effizient zu trainieren

Sie steuern die Effektivität der Ausbildung selber

Die TeilnehmerInnen können die Effektivität des Coachings zusätzlich mit Selbststudium steuern und optimieren. In der Regel genügen schon 1-2 Stunden pro Woche, um Ihr vorhandenes Wissen mit Hörbüchern, Shortbooks oder Checklisten zu analysieren, zu aktivieren, Ihre persönliche Zielplanung weiter zu entwickeln und umzusetzen.

Sie können den Mehrwert Ihrer Ausbildung überprüfen

Sie überprüfen die Fortschritte und den persönlichen Profit regelmässig mit Hilfe einer Selbsteinschätzung an den umgesetzten Zielen.

Sie profitieren von einer nachhaltigen Ausbildung

Die Ausbildung erstreckt sich über die Dauer von 6-15 Monaten. Sie treffen sich alle 4-6 Wochen mit Ihrem persönlichen Coach und profitieren von einem auf Sie konzentrierten, vertraulichen und gewinnbringenden Gespräch. Sie reflektieren Ihre Tätigkeiten, besprechen Ihre Zielplanung, überprüfen die Erfolge der praktischen Umsetzung und halten Ihre Fortschritte regelmässig fest.

Leadership Coachings führen zum Selbstcoaching und nachhaltigen Erfolg

Ziel ist es, dass Sie nach Abschluss des Coachings genügend Selbstdisziplin haben, die erlernten Fähigkeiten auch langfristig umzusetzen und sich aus eigenem Antrieb regelmässig reflektieren und weiter entwickeln.

Inhalte Leadership-Module SVF

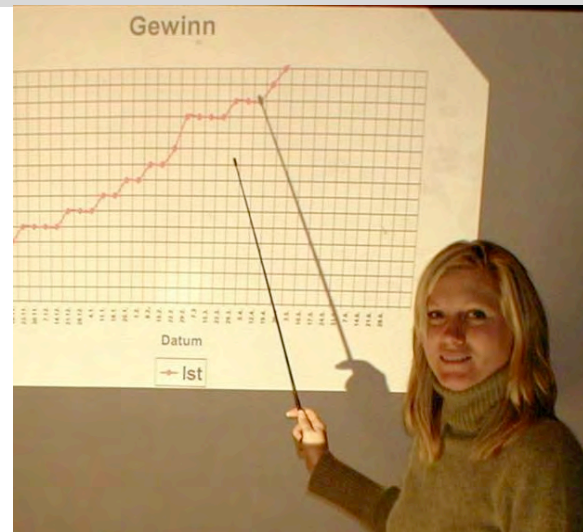
Modul Selbstkenntnis

Du bist was Du denkst – positives denken als Lebenseinstellung

- Prägende Erfahrungen als Mensch
- Persönliche Stärken und Schwächen
- Selbstbild und Fremdbild, blinder Fleck
- Reflexion von Verantwortungsbereitschaft, Risikobereitschaft, Entscheidungsverhalten, Belastbarkeit und Stressverhalten

Ziele setzen und erreichen

- Lebensbalance – Balance der Lebensbereiche
- Planung von Berufs- und Privatleben für die nächsten 3 bis 5 Jahre
- Kurz- und längerfristiger Entwicklungsplan
- Selbstbekräftigung und Visualisierung
- Analysieren, Erkennen der eigenen Interessen
- Setzen von Zielen und Prioritäten



Modul Selbstmanagement



Mehr Zeit für mich haben - Zeitfresser und Zeitfallen überwinden

- Analyse des eigenen Arbeitsverhaltens / Zeitmanagement / persönliche Leistungskurve
- Arbeitstechniken / Lerntechniken
- Stressmanagement / Progressive Muskelentspannung (PMR), Atementspannung
- Seine Agenda optimal einsetzen und führen

Selbstbewusstsein ist lernbar

- Selbstbewusstsein, Selbstsicherheit und Selbstvertrauen fördern
- Werte, Motive, Einstellungen, Prioritäten
- Visualisieren
- Planungstechniken

Modul Kommunikation

Setzen Sie sich durch in Diskussionen und Gesprächen

- Kommunikationsregeln / aktives Zuhören / wirksames Fragen, verständliches Sprechen (Einfachheit, Kürze, Prägnanz)
- Feedback-Regeln: Ich-Botschaften versus Du-Botschaften
- Verhandeln

Gelungene Rhetorik für Ausstrahlung und Redegewandtheit

- Mentale, inhaltliche und organisatorische Vorbereitung und Durchführung von Gesprächen, Sitzungen, Statements und Vorträgen
- Erfolgreiche Businesstelefonate durchführen



Modul Konfliktmanagement



Nein sagen ohne zu verletzen

- Eigenes Konfliktverhalten analysieren
- Konfliktsymptome, Konfliktarten und Konfliktursachen erkennen
- Konfliktbewältigungstaktiken und- Techniken erlernen und anwenden
- Mobbing erkennen und sich richtig verhalten

Konfliktlösung

- Schaden- und Nutzenpotenziale von Konflikten erkennen
- Konflikt- und Gruppenprozessphasen aufzeigen
- Konflikte lösen
- Konfliktgespräche führen
- Win-Win Situationen schaffen

Modul Teamführung

Erfolgreiche Teamführung

- Seine Mitmenschen einschätzen und verstehen
- Mit anderen Menschen umgehen können
- Menschenbild / Wahrnehmung von Anderen
- Sensibilität für andere, Empathie
- Umgang mit Anderen

Mitarbeiterführung Führungsansätze

- Offenheit durch Feedback
- Gruppenstrukturen / Gruppenprozesse / Gruppendynamik
- Rollen im Team, Rollenverhalten
- Sich selbst motivieren und die Verantwortung über sich selbst übernehmen



Prüfungsvorbereitung auf die Leadership Modulprüfungen SVF

Die berufsbegleitende Ausbildung kann mit Zertifikaten der Schweizerischen Vereinigung für Führungsausbildung SVF abgeschlossen werden.

An 5 Coaching-Sitzungen à 1,5 Stunden bereiten Sie sich gezielt auf die Leadership Modulprüfungen der SVF vor. Sie erhalten einen Lehrgangsortner mit Ausbildungsunterlagen und Musterprüfungen für Ihr Selbststudium. Sie benötigen für das Selbststudium und Prüfungsvorbereitung 30-50 Stunden. Der Prüfungsstoff umfasst:

- Selbstkenntnis: schriftlicher Bericht Selbstreflexion von 5-6 Seiten
- Selbstmanagement: Postkorb-Uebung mit Auftragserteilung und Zeitplanung
- Kommunikation: Bericht, Kurzvortrag, Verhaltensinterview
- Konfliktmanagement: Bericht, Kurzvortrag, Verhaltensinterview
- Teamführung: Bericht, Kurzvortrag, Verhaltensinterview

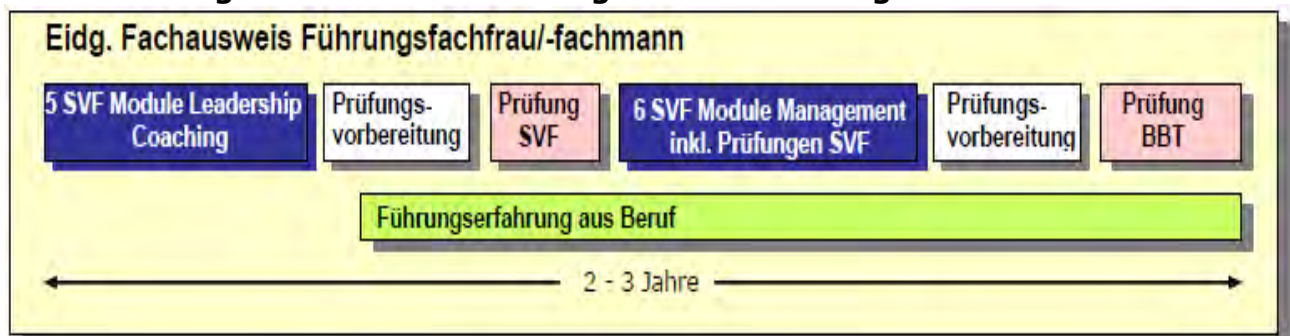
Weiterführung der Ausbildung zum Eidg. Fachausweis Führungsfachfrau/-mann (optional)

Berufsbild

Die/der Führungsfachfrau/-mann verfügt über die notwendigen Kenntnisse und Fähigkeiten, eine Gruppe bzw. ein Team in personeller und fachlicher Hinsicht direkt zu führen und somit alle damit verbundenen komplexen Aufgaben und Funktionen sowohl im mitarbeiterbezogenen Bereich als auch in betriebswirtschaftlicher Hinsicht verantwortungsvoll und kompetent auszuüben. Ein(e) Führungsfachmann (frau) kann zum Beispiel folgende Funktionen übernehmen:

- Teamleitung im mittleren Kaderbereich
- Projektleitung

Die berufsbegleitende Weiterbildung ist modular aufgebaut:



Ausbildungsziele

Die modulare Führungsausbildung führt zum eidgenössischen Fachausweis.

- Das Zertifikat «Leadership» befähigt die Teilnehmer/innen, eine Gruppe / ein Team personell direkt zu führen.
- Das Zertifikat «Management» befähigt die Teilnehmer/innen, eine Gruppe / ein Team betriebswirtschaftlich direkt zu führen.
- Nach erfolgreichem Abschluss der eidg. Berufsprüfung (eidg. Fachausweis) sind die Teilnehmer/innen befähigt, eine Gruppe / ein Team personell und betriebswirtschaftlich direkt zu führen.

Die Ausbildung richtet sich an

Der Lehrgang richtet sich an

- angehende Führungskräfte
- oder solche, die bereits Führungsverantwortung haben. Diese möchten ihre betriebswirtschaftliche Fachkompetenz, Methoden-, Selbst und Sozialkompetenz fördern.
- Berufsleute aus allen Branchen, die sich auf eine Führungstätigkeit vorbereiten möchten, sind gleichermassen angesprochen wie
- kaufmännische, technische oder gewerbliche Führungskräfte oder
- Geschäftsinhaber/innen, die eine ganzheitliche Führungsausbildung absolvieren möchten.

Voraussetzungen

- Abschluss einer mindestens 3-jährigen Berufslehre oder ein gleichwertiger Ausweis
- 2-3 Jahre Berufserfahrung
- Bereitschaft und Motivation zur Arbeit an der eigenen Person und zur kritischen Selbstreflexion
- Bereitschaft zum Selbststudium im Rahmen von 3-4 Stunden pro Woche

Management Module SVF



Inhalt:

- Betriebswirtschaft
- Projektmanagement
- Personalwesen
- Teamorganisation
- Recht
- Finanzen

Ausbildungsziele

- Bezüge schaffen zwischen Tätigkeit im Unternehmen und betriebswirtschaftlichen Zusammenhängen
- die aktuellen Instrumente des Personalmanagements in der Führungsarbeit erfolgreich einzusetzen
- Methoden und Techniken der Organisation ressourcen- und unternehmungsgerecht einzusetzen Projekte zu leiten
- die für den Führungsalltag relevanten Rechtsvorschriften zu interpretieren und danach zu handeln
- Daten und Datensysteme des Controllings zu verstehen, zu analysieren und daraus ihre Handlungsmöglichkeiten abzuleiten

Ablauf

Als Grundlage für das Selbststudium dienen auf die Modulprüfungen ausgelegte Lehrmittel vom COMPENDIO Verlag. Sie lesen diese Bücher selbständig durch, bearbeiten die Übungen, erarbeiten eine Begriffssammlung und bereiten sich auf die Coaching-Sitzung vor.

Daneben erarbeiten Sie Ihre persönlichen Ziel- und Aktionspläne und setzen sie erfolgreich um. Mit einem Lerntagebuch wird der Wissenstransfer ins Privat- und Berufsleben sichergestellt und von Ihnen kontrolliert. Sie lernen sich selber durch Erfolge zu motivieren.

Mit Musterprüfungen bereiten Sie sich selbständig auf die Modulprüfungen vor.

Der Coach begleitet Sie in diesem Prozess, reflektiert mit Ihnen die Ergebnisse, bringt Ihnen Ideen und hilft Ihnen dabei, selber erfolgreich zu handeln. Fachspezialisten beantworten ihre Fragen anlässlich:

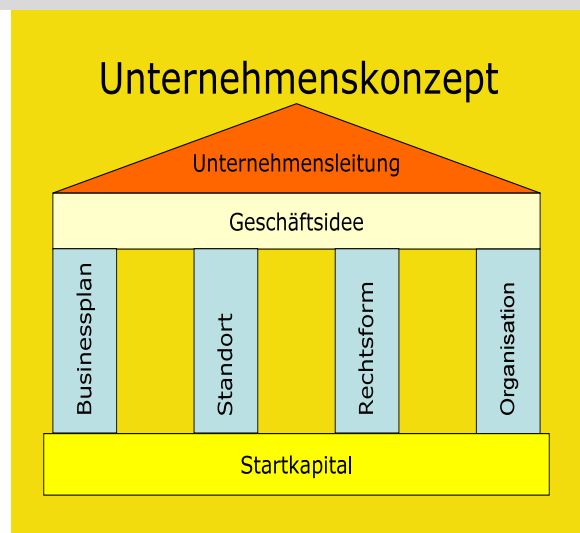
1 Kickoff-Sitzung

18 Coaching Sitzungen à 1,5 Stunden

(pro Modul 3 Coaching-Sitzungen in der Regel alle 3-4 Wochen über 12-15 Monate verteilt)

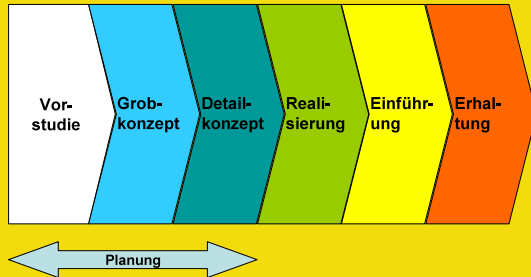
Inhalte Modul Betriebswirtschaft

- Bedürfnisse, Güter, ökonomische Prinzip, Prinzip des Marktes, Einflussmöglichkeiten des Staates und verschiedener Interessengruppen (Verbände, Parteien, NGO)
- Unternehmenstypologie (Rechtsform, Grösse, Trägerschaft, Wirtschaftssektoren / Branche)
- Kooperationsformen und ihre Entstehungsgründe, Unternehmensumwelt und Anspruchsgruppen
- Bereiche der betrieblichen Leistungserstellung (Grundlagen der Forschung und Entwicklung, Beschaffung und Lagerhaltung, Produktion, Marketing, Personal, Organisation, Finanzen, Führung, Informationsmanagement) sowie ihre wesentlichen Ziele und gegenseitigen Abhängigkeiten
- Grundlagen des Businessplanes



Inhalte Modul Projektmanagement

Projekt-Basis-Phasenkonzept

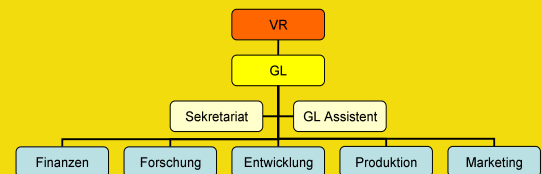


- Formulierung eines schriftlichen Projektauftrages
- Festlegen einer Projektorganisation
- Bildung eines Projektteams
- Einheit von Aufgabe, Kompetenz und Verantwortung; erstellen einer Kompetenzmatrix
- Entwicklung und Anwendung von Planungs-, Überwachungs- und Steuerungsinstrumenten
- Erkennen von Projektrisiken
- Entwickeln von Informationsinstrumenten, Informieren über ein Projekt
- Dokumentation eines Projektes

Inhalte Modul Betriebsorganisation

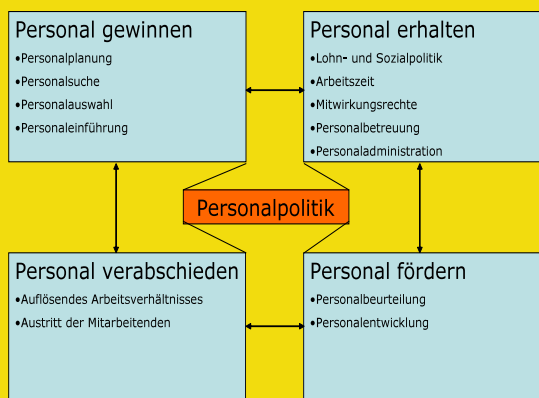
- Organisieren als Führungsaufgabe
- Organisationsprinzipien / Organisationsprozesse / Ablauforganisation
- Organisationsstrukturen / Aufbauorganisation
- Führungsstrukturen; Arbeitsorganisation
- Organisationsinstrumente (Organigramm, Stellenbeschreibung, Funktionsdiagramm, Vertrag/Statut/Satzung, Geschäftsordnung usw.)
- Organisationaler Aspekt von Stress und Konflikten (organisationsbedingte Stressfaktoren, stressvermeidende und stressmindernde Organisationsformen)
- Unternehmenskultur

Organisationsstruktur



Inhalte Modul Personalwesen

Aufgaben des Personalmanagements



- Personalplanung, Personalbedarf
- Stellenbeschreibung, Funktionendiagramm
- Dossierbeurteilung, Bewerbungsgespräch, Einführungsprogramme
- Qualifikationssysteme
- Entlohnungssysteme, Lohnformen, Lohngerechtigkeit, Grundgehalt und variable Vergütungsformen, Zusatzleistungen
- Starre Arbeitszeitsysteme, flexible Arbeitszeitsysteme, (gleitende Arbeitszeit, Jahresarbeitszeit, Lebensarbeitszeit)
- Austrittsgespräch, Arbeitszeugnis, Arbeitsbestätigung
- Ausbildung und Weiterbildung

Inhalte Modul Recht

Recht

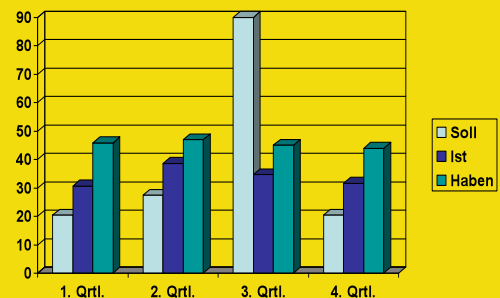


- Allgemeine Rechtslehre und Grundbegriffe
- Vertragsrecht
- Privates Arbeitsvertragsrecht
- Arbeitnehmerschutzrecht
- Arbeitsvermittlungsrecht
- Sozialversicherungsrecht
- Handelsgesellschaften
- Recht der kaufmännischen Hilfsgewerbe
- Datenschutzrecht
- Haftpflichtrecht einschliesslich Produkthaftung
- Prokura und andere Handlungsvollmachten

Inhalte Modul Finanzen

- Geschäftsbericht: Jahresbericht und Jahresrechnung (Bilanz, Erfolgsrechnung, Anhang)
- Gesetzliche Bestimmungen und kaufmännische Buchführung, doppelte Buchführung)
- Kontenrahmen, Kontenplan, Buchungstechnik
- Bewertungsgrundsätze, Grundsätze zur Bildung und Auflösung von Rückstellungen und Reserven, Abgrenzungen, wichtige Kennzahlen
- Kostenrechnungsmethoden
- Kostenrechnungssystem
- Kalkulationsmethoden in Gewerbe Industrie, Handels- und Dienstleistungsbetrieben

Finanzen



Vernetzungsmodul (Prüfungsvorbereitung Eidg. FA)

Wir bereiten Sie in einer 1:1 Prüfungssituation auf die Eidg. Berufsprüfung vor.

1 Tag schriftliche Prüfung inkl. Korrektur und Besprechung

1 Tag mündliche Prüfung (Sitzungsleitung) inkl. Auswertung und Besprechung

Vorgängig zu diesen Sequenzen ist eine selbständige Prüfungsvorbereitung im Umfang von ca. 3 Tagen (je nach Ausbildungsstand) mit Musterprüfungen und Lösungen einzuplanen.

Ihre Investition

Kosten

Coaching mit Lehrgang Teamleader	Fr. 4'500.-
Prüfungsvorbereitung Leadership Module SVF	Fr. 2'000.-
Managementmodule SVF	Fr. 7'500.-
Vernetzungsmodul / Prüfungsvorbereitung Eidg FA	Fr. 2'500.-
Total Ausbildung zum Eidg. FA	Fr. 16'500.-
Zuzüglich MwSt 8%	Fr. 1'320.-
Total Ausbildung (ohne Prüfungsgebühren)	Fr. 17'820.-

Zahlungskonditionen

Vorauszahlung pro Lehrgangsteil

Verbandsprüfungen (Stand heute)

Leadership Module SVF	Fr. 1'200.-
Management Module	Fr. 900.-
Berufsprüfung	Fr. 900.-
Total	Fr. 3'000.-

Die Prüfungsgebühren sind bei der Anmeldung durch den Teilnehmer selber zu bezahlen.

Zeitaufwand

Es ist mit folgendem Zeitaufwand für Coachingsitzungen, Selbststudium, Workshops, Vorbereitung und Prüfungen in dieser berufsbegleitenden Weiterbildung mit dem Ziel eidg. Fachausweis zu planen:

Leadership Module wöchentlich 4-5 Stunden	200-250 Stunden
Prüfungsvorbereitung	50 Stunden
Management Module wöchentlich 4-5 Stunden	300-350 Stunden
Vernetzungsmodul Prüfungsvorbereitung	50 Stunden
Total	600-700 Stunden

Kursort und Beginn

Thun BE, Einigen BE, Solothurn SO, Root LU, Männedorf ZH

Auf Wunsch können die Coachings auch vor Ort in Lokalisationen der Teilnehmenden stattfinden.

Der Beginn ist jederzeit möglich.

Ihr Coach

Beat Wälti, MBA-IMC, Senior Partner Leadership AG, Geschäftsführer humanfirst, Ausbilder mit eidg. Fachausweis FA, eidg. dipl. Betriebswirt, EOQ Quality & Environmental Systems Manager, Umweltfachmann SVU, dipl. Coach SCA